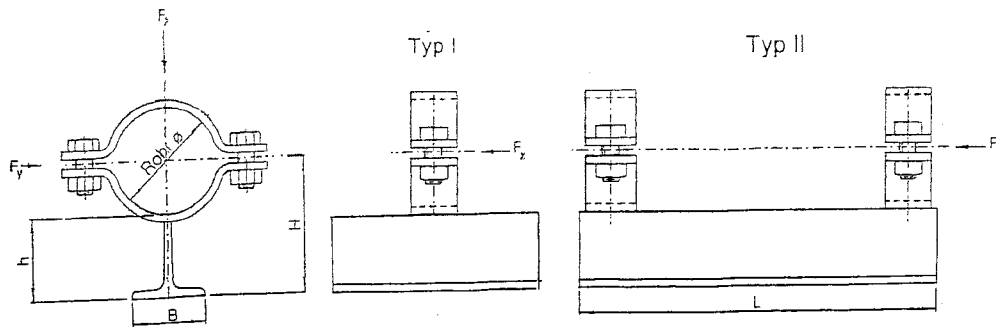


SCHNEIDER BEFESTIGUNGSTECHNIK GMBH



Gleitlager Typ I - T60 DN 15 - DN 80 Rohrschellen DIN 3657 A

Rohr- durchmesser D1	Nenn- weite DN	Zoll	B	L	h	H	Zubehör: Sechskant- schrauben	Kg / Stk.	Belastung (kN) bei 150°C		
									Fx	Fy	Fz
20,0	15		60	200	65	75,0	10 x 30	1,44	0,5	0,5	1,8
21,3	15	1/2"	60	200	65	76,0	10 x 30	1,45	0,5	0,5	1,8
25,0	20		60	200	65	77,5	10 x 30	1,46	0,5	0,5	1,8
26,9	20	3/4"	60	200	65	78,5	10 x 30	1,47	0,5	0,5	1,8
30,0	25		60	200	65	80,0	10 x 30	1,48	0,5	0,5	1,8
33,7	25	1"	60	200	65	82,0	10 x 30	1,49	0,5	0,5	1,8
38,0	32		60	200	65	84,0	10 x 30	1,51	0,5	0,5	1,8
42,4	32	1 1/4"	60	200	65	86,5	10 x 30	1,52	0,5	0,5	1,8
44,5	40		60	200	65	87,5	10 x 30	1,53	0,5	0,5	1,8
48,3	40	1 1/2"	60	200	65	90,0	10 x 30	1,55	0,7	0,7	2,4
57,0	50		60	200	66	94,5	12 x 35	1,81	0,7	0,7	2,4
60,3	50	2"	60	200	66	96,5	12 x 35	1,83	0,7	0,7	2,4
76,1	65	2 1/2"	60	200	66	104,5	12 x 35	1,90	0,7	0,7	2,4
88,9	80	3"	60	200	66	110,5	12 x 35	2,00	0,7	0,7	2,4

Gleitlager Typ II - T60 DN 15 - DN 80 Rohrschellen DIN 3657 A

Rohr- durchmesser D1	Nenn- weite DN	Zoll	B	L	h	H	Zubehör: Sechskant- schrauben	Kg / Stk.	Belastung (kN) bei 150°C		
									Fx	Fy	Fz
20,0	15		60	200	65	75,0	10 x 30	1,88	1,0	1,0	3,6
21,3	15	1/2"	60	200	65	76,0	10 x 30	1,90	1,0	1,0	3,6
25,0	20		60	200	65	77,5	10 x 30	1,92	1,0	1,0	3,6
26,9	20	3/4"	60	200	65	78,5	10 x 30	1,94	1,0	1,0	3,6
30,0	25		60	200	65	80,0	10 x 30	1,97	1,0	1,0	3,6
33,7	25	1"	60	200	65	82,0	10 x 30	1,99	1,0	1,0	3,6
38,0	32		60	200	65	84,0	10 x 30	2,04	1,0	1,0	3,6
42,4	32	1 1/4"	60	200	65	86,5	10 x 30	2,05	1,0	1,0	3,6
44,5	40		60	200	65	87,5	10 x 30	2,08	1,0	1,0	3,6
48,3	40	1 1/2"	60	200	65	90,0	10 x 30	2,11	1,4	1,4	4,8
57,0	50		60	200	66	94,5	12 x 35	2,72	1,4	1,4	4,8
60,3	50	2"	60	200	66	96,5	12 x 35	2,77	1,4	1,4	4,8
76,1	65	2 1/2"	60	200	66	104,5	12 x 35	2,92	1,4	1,4	4,8
88,9	80	3"	60	200	66	110,5	12 x 35	3,13	1,4	1,4	4,8

Werkstoff: S235JRG2

Einsatztemperatur bis 300° C

Ausführungen: roh, grundiert, feuerverzinkt

Schneider
Befestigungstechnik GmbH
Wiedstraße 5
53560 Vettelschoß

Fon (02645) 974 975
Fax (02645) 974 885
schneider-bft@t-online.de
www.schneider-befestigungstechnik.de