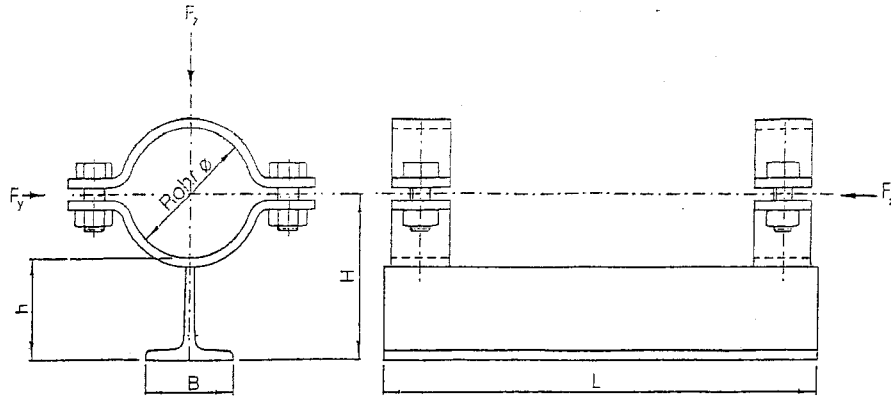


SCHNEIDER BEFESTIGUNGSTECHNIK GMBH



Gleitlager Typ II - T80
DN 15 - DN 200
 Rohrschellen DIN 3657 A

Rohr- durchmesser D1	Nenn- weite DN	Zoll	B	L	h	H	Zubehör: Sechskant- schrauben	Kg / Stk.	Belastung (kN) bei 150°C		
									Fx	Fy	Fz
20,0	15		80	300	85	95,0	10 x 30	3,94	1,1	1,1	3,6
21,3	15	1/2"	80	300	85	95,5	10 x 30	3,96	1,1	1,1	3,6
25,0	20		80	300	85	97,5	10 x 30	3,98	1,1	1,1	3,6
26,9	20	3/4"	80	300	85	98,5	10 x 30	4,00	1,1	1,1	3,6
30,0	25		80	300	85	100,0	10 x 30	4,02	1,1	1,1	3,6
33,7	25	1"	80	300	85	102,0	10 x 30	4,05	1,1	1,1	3,6
38,0	32		80	300	85	104,0	10 x 30	4,09	1,1	1,1	3,6
42,4	32	1 1/4"	80	300	85	106,0	10 x 30	4,11	1,1	1,1	3,6
44,5	40		80	300	85	107,0	10 x 30	4,13	1,1	1,1	3,6
48,3	40	1 1/2"	80	300	85	109,0	10 x 30	4,17	1,1	1,1	3,6
57,0	50		80	300	86	114,5	12 x 35	4,79	1,4	1,4	4,8
60,3	50	2"	80	300	86	116,5	12 x 35	4,83	1,4	1,4	4,8
76,1	65	2 1/2"	80	300	86	124,0	12 x 35	4,98	1,4	1,4	4,8
88,9	80	3"	80	300	86	130,5	12 x 35	5,19	1,4	1,4	4,8
108,0	100		80	300	88	142,0	16 x 45	7,22	1,8	1,8	6,0
114,3	100	4"	80	300	88	145,0	16 x 45	7,31	1,8	1,8	6,0
133,0	125		80	300	88	154,5	16 x 45	7,62	1,8	1,8	6,0
139,7	125	5"	80	300	88	158,0	16 x 45	7,73	1,8	1,8	6,0
159,0	150		80	300	88	167,5	16 x 45	8,08	1,8	1,8	6,0
168,3	150	6"	80	300	88	172,0	16 x 45	8,25	1,8	1,8	6,0
193,7	175	7"	80	300	88	185,0	16 x 45	8,96	1,8	1,8	6,0
216,0	200		80	300	88	196,0	16 x 45	9,34	1,8	1,8	6,0
219,1	200	8"	80	300	88	197,5	16 x 45	9,43	1,8	1,8	6,0

Werkstoff: S235JRG2

Ausführungen: roh, grundiert, feuerverzinkt

Einsatztemperatur bis 300° C

Schneider
 Befestigungstechnik GmbH
 Wiedstraße 5
 53560 Vettelschoß

Fon (02645) 974 975
 Fax (02645) 974 885
schneider-bft@t-online.de
www.schneider-befestigungstechnik.de