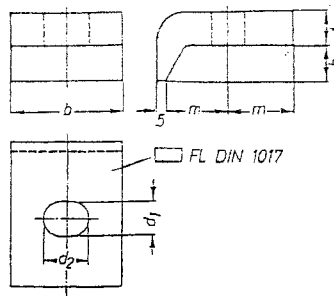


SCHNEIDER BEFESTIGUNGSTECHNIK GMBH

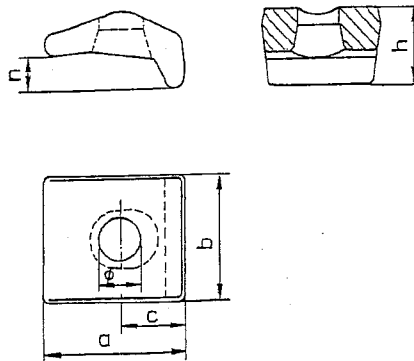


Klemmplatten DIN 3568

b	h	d1	d2	m	t	Kg / %
50	7	14	45	22	20	22
	9	14	50	28	30	23
60	10					57
	11					57
	12	18	24	35	18	58
	14					59
	16					60
	18					61
	20					63
70	14					105
	16	23	29	45	22	106
	18					107
	20					108
	22					110

Werkstoff: S235JRG2

Ausführungen: feuerverzinkt



Klemmplatten SK-1

Werkstoff: C 45 galv.verzinkt

Typ	a	b	c	A	Ø	h	n	Kg/%
M 10*	36	32	16	12	12	20	8	7,5
M 12	43	38	19	14	14	23	10	12,4
M 16	58	50	26	18	18	30	12	26,5

Bauphysikalische Werte				
	Si-Einheit	M 10	M 12	M 16
E-Grenze erreicht bei Belastung von	kN	28,0	41,0	78,0
Tragfähigkeit der Schraube bei $\sigma_{zd} = 112 \text{ N/mm}^2$	kN	5,6	8,16	15,5
Sicherheitsfaktor		5,0	5,0	5,0
Tragfähigkeit der Klemmverbindung	kN	2,80	4,08	7,74

*) Sondergröße

Schneider
Befestigungstechnik GmbH
Wiedstraße 5
53560 Vettelschoß

Fon (02645) 974 975
Fax (02645) 974 885
schneider-bft@t-online.de
www.schneider-befestigungstechnik.de